

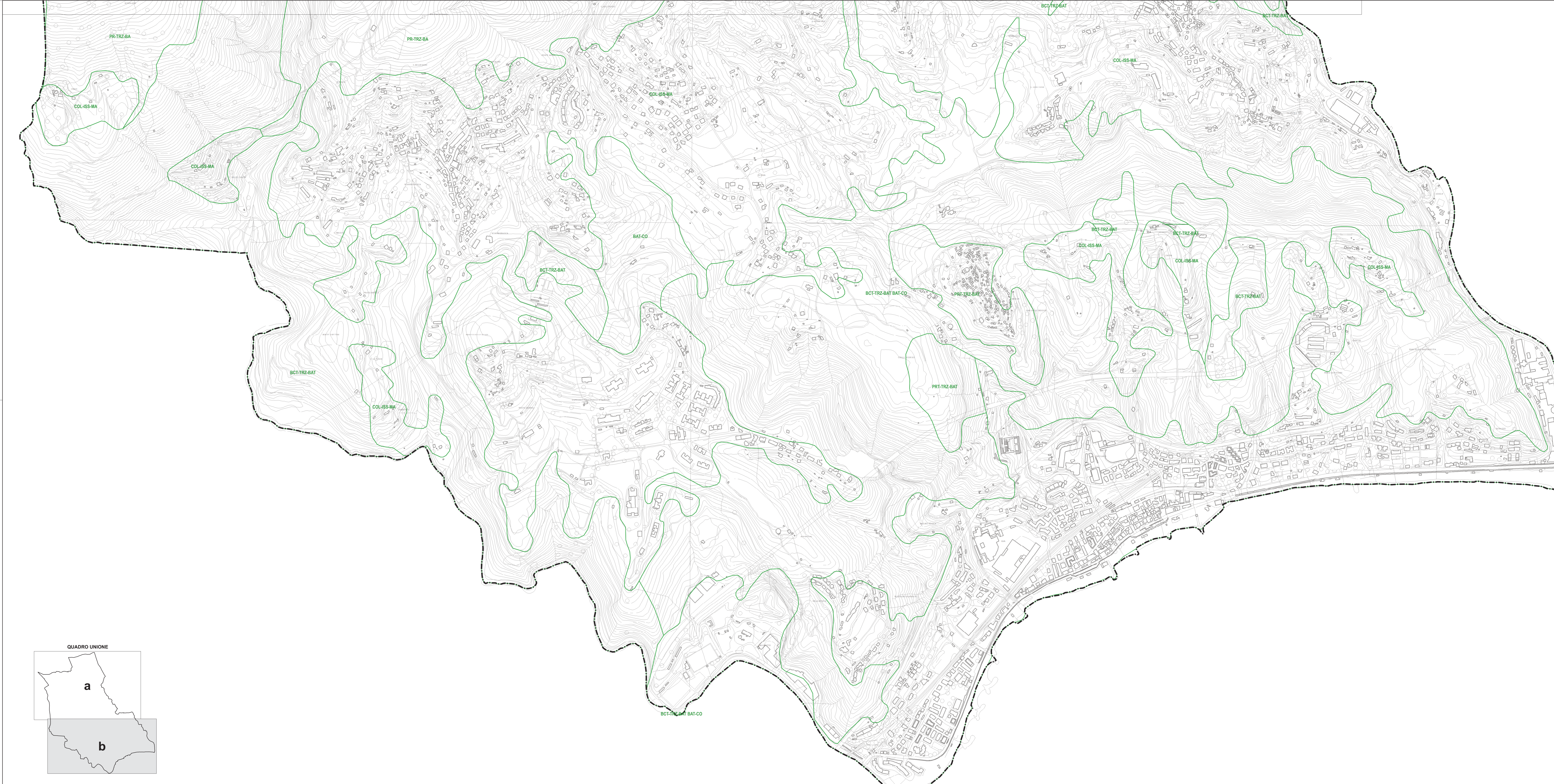
LEGENDA

Confine Amministrativo

Assetto vegetazionale di cui al Piano Territoriale di Coordinamento Paesistico PTCP [Fonte: sito Regione Liguria]

REGIMI NORMATIVI	COMPONENTI	Colture				Bosco di angiosperme		Bosco di conifere		Zone miste	
		COL	BA	BC	PR	—	—	—	—	—	—
CONSERVAZIONE	CE	—	—	—	—	—	—	—	—	—	—
		—	—	—	—	—	—	—	—	—	—
MANTENIMENTO	MA	COL ISS	—	—	—	BCT MA	BCM MA	—	PR MA	BAT BCT MA	—
		—	—	—	—	—	—	—	—	—	—
CONSOLIDAMENTO	CO	—	COL IDS	—	—	BCT CO	BCM CO	—	—	BAT BCT CO	—
		—	—	—	—	—	—	—	—	—	—
MODIFICABILITA'	MO	—	—	—	—	BCT MO/BAT	BCM MO/BAM	—	—	—	—
		—	—	—	—	—	—	—	—	—	—
TRASFORMAZIONE	TRZ	—	—	—	—	BCT TRZ/BAT	BCM TRZ/BAM	—	PR TRZ/BA	PR BCT TRZ/BA	—
		—	—	—	—	—	—	—	—	—	—

- BAT** - BOSCO DI ANGIOSPERME TERMOFILO: faggio, roverella, ornello
 - BCT** - BOSCO DI CONIFERE TERMOFILO: pino domestico
 - BAM** - BOSCO DI ANGIOSPERME MESOFILO: carpino nero, ornello, ciliegio, nocce, castagno, maggiociondolo scuro, rovere, cerro, sorbo montano, frassino maggiore, salicome, pioppo tremulo, maggiociondolo alano, sorbo degli accellatori, betulle, faggio
 - BCM** - BOSCO DI CONIFERE MESOFILO: pino silvestre, tasso, abete bianco
 - VRI** - VEGETAZIONE RIPARIA: ontano nero, salice, pioppo bianco
- N.B. - Le specie indicate nella presente legenda individuano i boschi cui si riferisce, non le essenze da impiegare in ricostituzioni. L'impiego in ricostituzioni di essenze di specie non indicate (specie "altre") è consentito a condizione di essere definite, specie arboree, abete di Douglas, nell'ambito dei piani di assetto forestale, deve essere definite a livello "non locale ma puntuale".

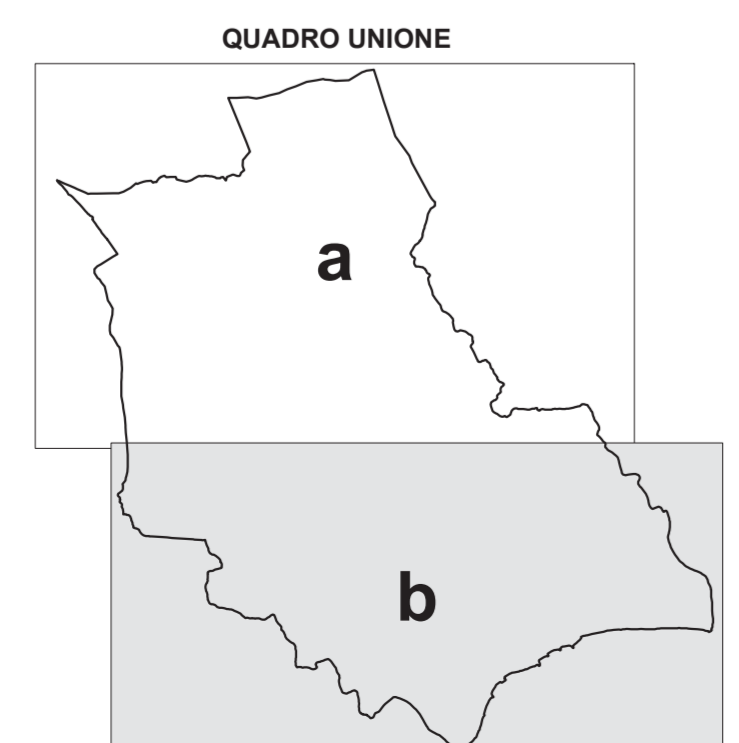


COMUNE DI COGOLETO

PIANO URBANISTICO COMUNALE

COMMITTENTE	COMUNE DI COGOLETO via Raff. n. 64 CAP - 16016 - COGOLETO (GE) tel. 010 91701 - fax 010 9170225	
PROGETTISTA	Arch. Silvano Buzzi di: SILVANO BUZZI & ASSOCIATI 25077 Roso Volcano (BS) Via Bellini, 9 Tel. 0305 50981 - fax 0305 509800 e-mail: info@buzziassociati.it pec: info@pec.buzziassociati.it C.F. - P.I. 0353389179	CO-PROGETTISTI Arch. R. Burlando Arch. G. Buongiovanni Arch. S. Soppa
CONSULENTI	Dott. F. Palazzo Dott. G. Rizzi	
RESP. di COMMESSA COLLABORATORI	S01	

DOCUMENTO	DESCRIZIONE FONDATIVA PIANIFICAZIONE SOVRAORDINATA VIGENTE PIANO TERRITORIALE DI COORDINAMENTO PAESISTICO ASSETTO VEGETAZIONALE			
T02-04b DF				
02 - ADOZIONE				
r 00	SCALA 1:5.000			
COMMESSA	EMISSIONE	CLIENTE	INCARICO	REDAZIONE
U576	16 novembre 2017	E 321	Febbraio 2010	VERIFICATO S01 REDATTO \



CITTÀ METROPOLITANA DI GENOVA

REGIONE LIGURIA

IL SISTEMA DELLE VIGENTI LEGGI HA DIRITTO AUTORE QUESTO DOCUMENTO NON POTRÀ ESSERE COPIATO, RIPRODOTTO O COMUNICATO AD ALTRE PERSONE O SITI SENZA AUTORIZZAZIONE DI SILVANO BUZZI & ASSOCIATI